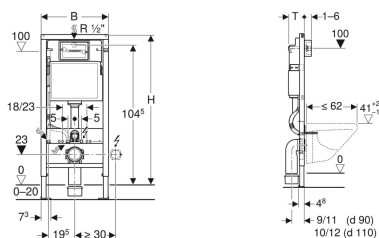


## Geberit DuofixBasic element za konzolnu WC šolju, 112 cm, sa Delta ugradnim vodokotlićem 12 cm



Primer slike



### Namene

- Za suhu gradnju
- Za ugradnju u predzidne konstrukcije delimične ili visine etaže
- Za ugradnju u instalacione zidove u visini etaže
- Za konzolni WC sa priključnim dimenzijama prema propisu EN 33:2011
- Za konzolni WC sa projektovanom dužinom do 62 cm
- Za jednokoličinsko, dvokoličinsko ili start/stop ispiranje
- Za debljine poda 0–20 cm

### Karakteristike

- Samonoseći okvir sa završnom obradom pečenim lakom
- Okvir gore, otvoren
- Okvir sa rupama  $\varnothing$  9 mm za učvršćenje u konstrukciji od drvenih okvira
- Okvir sa prihvatnim otvorima za Geberit Duofix zidno sidro za elemente sa otvorenim okvirom gore
- Pripremljen okvir za podupirače kod WC keramike sa malom oslonom površinom
- Potporne noge pocinkovane
- Potporne noge, podesive od 0–20 cm
- Ploče stope od plastike

### Obim isporuke

- Ugaoni ventil R 1/2", kompatibilan sa MF adapterom, sa priključnim prstenom
- Građevinska zaštita za revizioni otvor, od polistiren pene
- 2 vijka za okvir tipke
- 2 zidna sidra
- Priključni set za WC,  $\varnothing$  90 mm

- Dubina ploče stope odgovara za ugradnju u U-profile UW 50
- Priključno koleno koje se može montirati bez alata
- Ugradni vodokotlić sa aktiviranjem sa prednje strane
- Ugradni vodokotlić sa izolacijom protiv kondenzacije
- Kod fabričkog podešavanja moguće je automatsko naknadno ispiranje
- Priključak za vodu, pozadi ili gore na sredini
- Opremljen praznom cevi za dovod vode ka priključku Geberit AquaClean uređaja za WC tuš
- Sa mogućnošću učvršćenja za priključak električnog napajanja

### Tehnički podaci

Maksimalna temperatura vode	25 °C
Fabrički podešena količina ispiranja	6 i 3 l
Opseg podešavanja veće količine vode za ispiranje	4.5 / 6 / 7.5 l
Opseg podešavanja manje količine vode za ispiranje	3-4 l
Izračunati protok	0.12 l/s
Minimalni protočni pritisak za izračunati protok	0.5 bar

- Priključno koleno 90° od PE-HD,  $\varnothing$  90 mm
- Spojnica za prelaz od PE-HD,  $\varnothing$  90 / 110 mm
- 2 zaštitna čepa
- Traverza za podmetač za oblogu
- 2 navojne šipke M12
- Materijal za pričvršćivanje

Br. art.	B	H	T
458.103.00.1	50 cm	112 cm	12 cm

### Dodatna oprema

- Geberit komplet oslonaca za WC šolje sa malom oslonom površinom
- Geberit DuofixBasic set zidnih sidara za pojedinačnu montažu