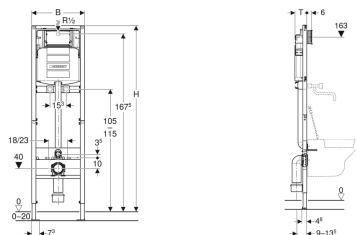


## Geberit Duofix element za izlivno korito, 175 cm, sa Sigma ugradnim vodokotlićem 12 cm, predzidna armatura



Primer slike



### Namene

- Za suhu gradnju
- Za ugradnju u predzidne konstrukcije delimične ili visine etaže
- Za ugradnju u instalacione zidove u visini etaže
- Za ugradnju u delimičnoj ili kompletnoj visini Geberit Duofix sistemskih zidova
- Za montažu pljuvaonica Publica sa zidnom slavinom
- Za armature na zidovima
- Za jednokoličinsko, dvokoličinsko ili start/stop ispiranje
- Za debljine poda 0–20 cm

### Karakteristike

- Samonoseći okvir sa završnom obradom pečenim lakom
- Okvir podeljen na dva dela
- Okvir sa rupama  $\varnothing$  9 mm za učvršćenje u konstrukciji od drvenih okvira
- Potporne noge pocinkovane
- Potporne noge, podesive od 0–20 cm
- Potporne noge sa zaštitom od klizanja
- Ploče stope okretne
- Dubina ploče stope odgovara za ugradnju u U-profile UW 50 i UW 75 i Geberit Duofix sistemske šine
- Priklučno koleno koje se može montirati bez alata na različitim dubinama, opseg podešavanja 45 mm

### Obim isporuke

- Priklučak vode R 1/2", kompatibilan sa MF adapterom, sa integrisanim ugaonim ventilom i ručnim točkićem
- 2 priklučna kolena Rp 1/2" / R 1/2", kompatibilna sa MF adapterom
- 2 zvučno izolovane osnove
- 2 izolacione čaure
- Građevinska zaštita za revizioni otvor
- 2 zaštitna čepa

- Učvršćenje priklučnog kolena, zvučno izolovano
- Ugradni vodokotlić sa aktiviranjem sa prednje strane
- Ugradni vodokotlić sa izolacijom protiv kondenzacije
- Kod fabričkog podešavanja moguće je automatsko naknadno ispiranje
- Radovi na montaži i servisu na ugradnom vodokotliću bez alata
- Priklučak za vodu, pozadi ili gore na sredini
- Građevinska zaštita štiti otvor za servisiranje od vlage i prljavštine
- Građevinska zaštita za revizioni otvor koja se može seći prema dužini
- Traverza za armaturene priklučke, pocinkovana
- Traverza armaturnog priklučka podesiva po visini

### Tehnički podaci

Protočni pritisak	0.1-10 bar
Maksimalna temperatura vode	25 °C
Fabrički podešena količina ispiranja	6 i 3 l
Opseg podešavanje veće količine vode za ispiranje	4.5 / 6 / 7.5 l
Opseg podešavanja manje količine vode za ispiranje	3-4 l
Izračunati protok	0.11 l/s
Minimalni protočni pritisak za izračunati protok	0.5 bar

- Priklučni set za WC,  $\varnothing$  90 mm
- Priklučno koleno 90° od PE-HD,  $\varnothing$  90 mm
- Spojnica za prelaz od PE-HD,  $\varnothing$  90 / 110 mm
- Materijal za pričvršćenje za zadnji zid
- 2 navojne šipke M12
- Materijal za pričvršćivanje

Br. art.	B	H	T
111.565.00.1	50 cm	175 cm	12 cm