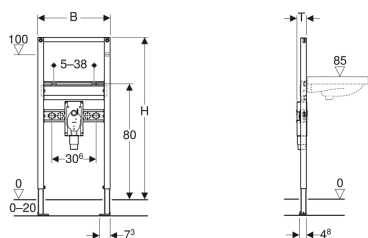


Geberit Duofix element za umivaonik, 112 cm, stojeća armatura, sa ugradnim sifonom



Primer slike



Namene

- Za suhu gradnju
- Za ugradnju u predzidne konstrukcije delimične ili visine etaže
- Za ugradnju u instalacione zidove u visini etaže
- Za ugradnju u delimičnoj ili kompletnoj visini Geberit Duofix sistemskih zidova
- Pogodno za ugradnju u prostorije za osobe sa invaliditetom
- Za montažu umivaonika
- Za stojeću armaturu
- Za debljine poda 0–20 cm

Karakteristike

- Samonoseći okvir sa završnom obradom pečenim lakom

- Okvir sa rupama $\varnothing 9$ mm za učvršćenje u konstrukciji od drvenih okvira
- Potporne noge pocinkovane
- Potporne noge, podesive od 0–20 cm
- Potporne noge sa zaštitom od klizanja
- Ploče stope okretne
- Dubina ploče stope odgovara za ugradnju u U-profile UW 50 i UW 75 i Geberit Duofix sistemske šine
- Razmak kačenja umivaonika 5–38 cm
- Ugradni sifon sa optimalnim strujanjem i visokom sposobnošću samočišćenja
- Ugradni sifon podesiv po visini ± 3 cm pri završnoj montaži
- Ugradni vodokotlić sa ravnim priključkom od PP, $\varnothing 50$ mm
- Učvršćenje za priključno koleno podesivo po visini i zvučno izolovano
- Traverza za armaturne priključke sa mogućnošću podešavanja visine i dubine

Obim isporuke

- 2 priključna kolena Rp 1/2" / R 1/2", kompatibilna sa MF adapterom
- 2 zvučno izolovane osnove
- 2 izolacione čaure
- Građevinska zaštita
- 2 navojne šipke M10
- Materijal za pričvršćivanje

Br. art.	B	H	T
111.480.00.1	50 cm	112 cm	7.5 cm

Dodatna oprema

- Geberit set za finu montažu za element za umivaonik sa ugradnim sifonom
- Geberit Duofix pričvršćenje za umivaonike sa razmakom kačenja 38–58 cm
- Geberit Duofix set zidnih sidara za pojedinačnu montažu
- Geberit Duofix set zidnih sidara za pojedinačnu i sistemsku montažu
- Geberit Duofix materijal za pričvršćenje za sistemski element 50–57,5 cm
- Geberit Duofix komplet produžetaka nožica za debljinu poda 20–40 cm
- Geberit Duofix set nožica sa velikom pločom stope



- Naknadno se poručuje: set za finu montažu za umivaonik sa ugradnim sifonom (br. art. 115.416.XX.1 ili 115.415.00.1)