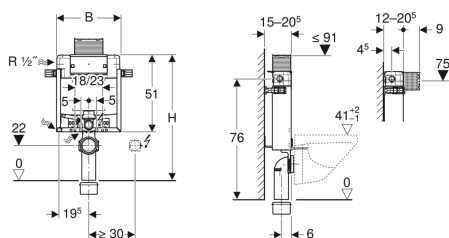


Geberit Kombifix element za konzolnu WC šolju, 82 cm, sa ugradnim vodokotlićem Omega 12 cm



Primer slike



Namene

- Za ozidane zidove
- Za ugradnju u predzidne konstrukcije delimične visine
- Za konzolni WC sa priključnim dimenzijama prema propisu EN 33:2011
- Za dvokoličinsko ispiranje

Karakteristike

- Montažni ram, završna obrada pečenim lakom
- Montažni ram sa četiri pričvrtna ugaonika
- Dubina montaže, podesiva, 12–20,5 cm
- Priključno koleno koje se može montirati bez alata
- Učvršćivanje priključnog kolena za montažu bez alata sa prednje strane
- Ugradni vodokotlić sa odozgo/čeonim aktiviranjem
- Ugradni vodokotlić sa izolacijom protiv kondenzacije
- Kod fabričkog podešavanja moguće je automatsko naknadno ispiranje

Obim isporuke

- Priključak vode R 1/2", kompatibilan sa MF adapterom, sa integrisanim ugaonim ventilom i ručnim točkićem
- Građevinska zaštita za revizioni otvor
- Priključni set za WC, \varnothing 90 mm
- Priključno koleno od PE-HD, \varnothing 90 mm
- Spojnica za prelaz od PE-HD, \varnothing 90 / 110 mm
- 2 zaštitna čepa
- Set zvučne izolacije
- 2 navojne šipke M12
- Materijal za pričvršćivanje

| Br. art. | B | H | T |
|--------------|-------|-------|-------|
| 110.000.00.1 | 42 cm | 82 cm | 12 cm |

Dodatna oprema

- Geberit Kombifix komplet potpornih nogu
- Geberit Kombifix kompleti stubova sa pločom stope
- Geberit ugradna kutija za elektro priključak za suhu i masivnu konstrukciju

- Radovi na montaži i servisu na ugradnom vodokotliću bez alata
- Priključak vode bočno levo ili pozadi levo
- Građevinska zaštita štiti otvor za servisiranje od vlage i prljavštine
- Građevinska zaštita za revizioni otvor koja se može seći prema dužini
- Opremljen praznom cevi za dovod vode ka priključku Geberit AquaClean uređaja za WC tuš
- Sa mogućnošću učvršćenja za priključak električnog napajanja

Tehnički podaci

| | |
|----------------------------------------------------|-----------------|
| Protočni pritisak | 0.1-10 bar |
| Maksimalna temperatura vode | 25 °C |
| Fabrički podešena količina ispiranja | 6 i 3 l |
| Opseg podešavanje veće količine vode za ispiranje | 4.5 / 6 / 7.5 l |
| Opseg podešavanja manje količine vode za ispiranje | 3-4 l |
| Izračunati protok | 0.11 l/s |
| Minimalni protočni pritisak za izračunati protok | 0.5 bar |